

<u>CYNGOR SIR YNYS MÔN</u>	
<u>PWYLLGOR</u>	PWYLLGOR CYNLLUNIO A GORCHMYNION
<u>DYDDIAD</u>	1 RHAGFYR 2010
<u>TEITL YR ADRODDIAD</u>	GORCHYMYN CYNGOR SIR YNYS MÔN (CYFYNGIADAU AROS) AMRYFAL LEOLIADAU 2010
<u>PWRPAS</u>	ADRODD AM FANYLION GWRTHWYNEBIADAU A GAFWYD YN DILYN HYSBYSEBU'R GORCHYMYN TRAFFIG ARFAETHEDIG
<u>ADRODDIAD GAN</u>	PENNAETH GWASANAETH (PRIFFYRDD A RHEOLI GWASTRAFF)
<u>GWEITHREDU</u>	RHOI SYLW I'R GWRTHWYNEBIADAU A PHENDERFYNU A DDYLID CADARNHAU'R GORCHYMYN

1.0 CEFNDIR

Paratowyd y Gorchymyn arfaethedig mewn ymateb i amryfal geisiadau am gyfyngiadau parcio er budd diogelwch y ffyrdd ac i roi sylw i faterion rheoli traffig eraill.

Mae copi o'r Rhybudd o Gynnig sy'n manylu ar y cyfyngiadau arfaethedig ynghlwm.

- 1.1 Yn y cyfnod ymgynghori cychwynnol, ni chafwyd gwrthwynebiadau i'r Gorchymyn Traffig arfaethedig.
- 1.2 Nid yw'r Gwasanaethau Argyfwng wedi gwrthwynebu'r cynnig.
- 1.3 Yn y cyfnod hysbysebu ffurfiol cafwyd gwrthwynebiadau mewn perthynas ag eitemau 9.5,9.13,9.14 a 9.15. (Copïau ynghlwm).
 - 1.3.1 Eitem 9.5 Porth Llechog - Ffordd Ddi-ddosbarth o Ffordd Rutland yr A5025
Sail y gwrthwynebiad yw bod disodli'r cyfyngiad tymhorol cyfredol gyda chyfyngiadau dim aros ar unrhyw adeg yn cael effaith andwyol ddifrifol ar eiddo'r achwynydd ac eiddo cyfagos.
 - 1.3.2 Eitem 9.13 Llandegfan - (a) Lôn yr Eglwys a (b) Lôn Ganol
Sail y gwrthwynebiad yw'r pryder a'r anhwylostod y byddai'r cynnig yn eu hachosi i'r achwynydd sy'n rhedeg busnes trin gwallt ac i gleientiaid sy'n ymweld â'r salon pe bai'r cynnig yn cael ei weithredu yn unol â'r Gorchymyn a hysbysebwyd, oherwydd prinder cyfleusterau parcio eraill.

- 1.3.3 Eitem 9.14 Llangefni - B5109 Lôn Talwrn
Gwrthwynebiad ar sail diffyg lle parcio oddi ar y ffordd i drigolion Ucheldre pe bai'r cynnig yn cael ei weithredu fel y cafodd ei hysbysebu a'r anhwylustod i drigolion mewn oed mewn perthynas ag ymweliadau gan ofalwyr ac ymwelwyr eraill.
- 1.3.4 Eitem 9.15 Rhosneigr - Lôn Traeth Llydan/Stryd Fawr – Ochr Ddwyreiniol
Cafwyd gwrthwynebiad llafar ar y safle yn ystod y cyfnod hysbysebu ar sail y byddai oddeutu 5 metr o'r cyfyngiad arfaethedig yn cael effaith andwyol ar y trefniadau parcio ar y stryd sydd wedi'u sefydlu ar ran o'r Stryd Fawr.

2.0 Y SEFYLLFA AR HYN O BRYD

- 2.1 Nid yw'r gwrthwynebwyr yn 1.3 yn fodlon fod y darpariaethau yn y Gorchymyn yn dderbyniol.
- 2.2 Paratowyd cynnig diwygiedig mewn perthynas ag Eitem 9.5 Ffordd Porth Llechog a daethpwyd i gytundeb gyda'r gwrthwynebydd (Copi o'r cynllun diwygiedig cyf 9.15 ynghlwm).
- 2.3 Ystyrir bod y cynnig mewn perthynas ag Eitem 9.13 Llandegfan (a) Lôn yr Eglwys a (b) Lôn Ganol yn hanfodol er mwyn rhoi sylw i faterion diogelwch ffyrdd a rheoli traffig wrth gyffordd Lôn Ganol a Lôn yr Eglwys, Llandegfan.
- 2.4 Eitem 9.14 Llangefni - B5109 Lôn Talwrn cafodd ei baratoi i ymateb i nifer o sylwadau a gafwyd ynghylch diogelwch y ffordd oherwydd parcio ar y stryd o flaen rhifau 17 - 23 Ucheldre.
Mae'r cynnydd yn y traffig i Ysgol y Graig wedi gwaethygu'r sefyllfa yn y lleoliad hwn ac ystyrir bod y cynnig yn hanfodol er budd diogelwch y ffordd.
- 2.5 Er mwyn cynnal y ddarpariaeth parcio ar y stryd heb beryglu diogelwch y ffordd paratowyd cynnig diwygiedig yn cynnwys mân-newid mewn perthynas ag Eitem 9.15 Rhosneigr - Lôn Traeth Llydan/Stryd Fawr, Ochr Ddwyreiniol. (Mae copi o'r cynllun diwygiedig cyf 9.15 ynghlwm).

3.0 CASGLIAD

- 3.1 Gweithredir cyfyngiadau arfaethedig er mwyn cynnal llif rhwydd o draffig ac i hyrwyddo diogelwch y ffyrdd. Mae'r cynigion yn ceisio rhoi sylw i'r ardaloedd hynny lle codwyd materion rheoli traffig.
- 3.2 Mater i'r Pwyllgor fydd penderfynu a ydyw'n teimlo bod y gwrthwynebiadau yn rhai y gellir eu cyfiawnhau ai peidio.

4.0 ARGYMHELLION

- 4.1 Cymeradwyo Eitem 9.5 Porth Llechog - Ffordd Ddi-ddosbarth o Ffordd A5025 Ffordd Rutland ac Eitem 9.15 Rhosneigr - Lôn Traeth Llydan/Stryd Fawr - Ochr Ddwyreiniol yn unol â'r cynlluniau diwygiedig (Cyfeirnodau 9.5 a 9.15 ynghlwm).
- 4.2 Bod y Pwyllgor, os yw'n fodlon nad yw'r gwrthwynebiadau mewn perthynas ag Eitem 9.13 Llandegfan - (a) Lôn yr Eglwys a (b) Lôn Ganol ac Eitem 9.14 Llangefni - B5109 Lôn Talwrn yn sylweddol ac nad ydynt yn adlewyrchu'r gefnogaeth gyffredinol, yn cymeradwyo'r cynnig yn unol â'r Gorchymyn a'r cynllun a hysbysebwyd.

Adroddiad gan y Pennaeth Gwasanaeth (Priffyrdd a Gwastraff)

RHYBUDD O FWRIAD

GORCHYMYN CYNGOR SIR YNYS MÔN/ISLE OF ANGLESEY COUNTY COUNCIL (GWAHARDDIADAU AROS) (AMRYW SAFLEOEDD – Rhif 1 YNYS MÔN) 2010

RHOODIR RHYBUDD TRWY HYN fod Cyngor Sir Ynys Môn/Isle of Anglesey County Council yn bwriadu gwneud Gorchymyn o dan Adran 1, 2 a 4 a rhan iv atodlen 9 o Ddeddf Rheoli Trafnidiaeth Fyrdd 1984.

Pan ddaw'r Gorchymyn i rym ei effaith fydd darparu gwaharddiad a chyfyngiad aros fel y cyfeirir atynt yn yr atodlen yma.

Mae rhai eithriadau dan y Gorchymyn er mwyn caniatáu i bobl ddod o'u cerbydau a mynd iddynt a hefyd i bwrpas llwytho a dadllwytho ag i bwrpas gwneud gwaith cynnal a chadw ac atgyweirio a materion cyffelyb.

Hefyd mae eithriadau yn y Gorchymyn fel bod cerbydau sydd yn dangos bathodyn person methodig a disc parcio i berson methodig - y ddau hefo'i gilydd - yn cael aros ar y stryd am gyfnod hyd at 3 awr (ac o leiaf 1 awr rhwng y naill gyfnod o aros a'r un blaenorol gan yr un cerbyd ar yr un dydd).

Mae'r Gorchymyn drafft, sydd ynghyd â chynllun yn dangos y ffordd yr effeithir arni a Datganiad o resymau'r Cyngor dros argymhellwneud y Gorchymyn, ar gael i'w harchwilio gan y cyhoedd yn :-

- Swyddfeydd y Cyngor, Llangefni, rhwng 9.30 a.m. a 4.00 p.m. Llyn i Gwener;
- Y Llyfrgell, Amlwch, Biwmares, Benllech, Caerdybi, Porthaethwy a Rhosneigr yn ystod oriau gwaith arferol.

Os dymunwch wrthwynebu'r Gorchymyn arfaethedig anfonwch eich wrthwynebiad mewn ysgrifen gan gynnwys eich rhesymau dros y gwneud hynny i'r isod 10/09/2010. Bydd rhain ar gael i'w harchwilio an y cyhoedd.

Atodlen

Cyfyngu Aros 30 munud 8am - 6pm - Dim Dychwelyd 1 awr Pen y Sarn - Stryd y Capel - Ochr Orllewinol

O bwynt 32 metr i'r gogledd gogledd ddwyrain o'r gyffordd gyda Pen y Sarn Fawr am bellter o 23 metr i gyfeiriad y gogledd gogledd llwyrain.

Cyfyngu Aros 1 awr 8am - 7pm - Dim Dychwelyd 30 munud Ffed Mai - 15fed Medi - Rhosneigr - Stryd Fawr - Ochr Lwyrainol

O bwynt 15 metr i'r de orllewin o'r gyffordd gyda'r A4080 Ffordd Maelog am bellter o 12 metr i gyfeiriad y de orllewin.

O bwynt 33 metr i'r de orllewin o'r gyffordd gyda'r A4080 Ffordd Maelog i bwynt 100 metr i'r de orllewin o'r gyffordd honno.

O bwynt 16 metr i'r de orllewin o'r gyffordd gyda ffordd Awel Yr Eiddau i bwynt 26 metr i'r de orllewin o'r gyffordd honno.

O bwynt 38 metr i'r de orllewin o'r gyffordd gyda ffordd Awel Yr Eiddau i bwynt 49 metr i'r de orllewin o'r gyffordd honno.

Cyfyngu aros 2 awr 8am-6pm - Dim Dychwelyd 2 awr Pen y Sarn - Ffordd Castle Square i'r A5025 - Ochr gogledd Lwyrainol

O bwynt 110 metr i'r de ddwyrain o'r gyffordd gyda'r A5025 am bellter o 42 metr i gyfeiriad y de ddwyrain.

NOTICE OF PROPOSAL

CYNGOR SIR YNYS MÔN/ISLE OF ANGLESEY COUNTY COUNCIL (WAITING RESTRICTIONS) (VARIOUS LOCATIONS No 1 - ANGLESEY) ORDER 2010

NOTICE IS HEREBY GIVEN that Cyngor Sir Ynys Môn/Isle of Anglesey County Council proposes to make an Order under Sections 1, 2 and 4 and part iv of Schedule 9 of the Road Traffic Regulation Act 1984.

The effect of the Order will provide for the prohibition of a restriction of waiting as referred to in the schedule below.

Exceptions are provided in the Order to allow waiting for the purpose of alighting, boarding, loading and unloading at works of maintenance, repair and the like.

Exceptions are also provided in the Order to allow vehicles displaying both a disabled persons badge and a disabled persons parking disc to wait for a period not exceeding 3 hours (not being a period separated by an interval of less than one hour from a previous period of waiting by the same vehicle on the same day).

The draft Order together with a map showing the length of roads concerned and a Statement of the Council's reasons for proposing to make the Order may be examined at :-

- The Council Offices, Llangefni, between the hours of 9.30 a.m. and 4.00 p.m. Monday to Friday.
- The Library, Amlwch, Beaumaris, Benllech, Holyhead, Menai Bridge and Rhosneigr during normal business hours.

If you wish to object to the proposed Order you should send your objection in writing specifying the ground thereof to the undersigned at the address specified by the 10/09/2010. These will be available for public inspection.

Schedule

1) Limited Waiting 30 minutes 8am-6pm - No Return 1 hour Pen y Sarn - Chapel Street - West side

From a point 32 metres north east of the junction with Pen y Sarn Fawr for a distance of 23 metres in a north north easterly direction.

2) Limited Waiting 1 hour 8am-7pm - No Return 30 minutes 15th May - 15th September - Rhosneigr - High Street - East side

(a) From a point 15 metres south west of the junction with the A4080 Ffordd Maelog for a distance of 12 metres in a south westerly direction.

(b) From a point 33 metres south west of the junction with the A4080 Ffordd Maelog to a point 100 metres south west of that junction.

(c) From a point 16 metres south west of the junction with Awel y Môr Road to a point 26 metres south west of that junction.

(d) From a point 38 metres south west of the junction with Awel y Môr Road to a point 49 metres south west of that junction.

3) Limited Waiting 2 hours 8am-6pm - No Return 2 hours Pen y Sarn - Road from Castle Square to A5025 - North East side

From a point 110 metres south east of the junction with the A5025 for a distance of 42 metres in a south easterly direction.

4) Aros Cyfyngedig 4 awr - Dim Dychwelyd 4 awr
Llangristiolus - Ffordd Di-ddosbarth CO52 o'r gyffordd gyda'r A5 yn
agos i Llan Bach - Ochr Orllewinol
O bwynt 82 metr i'r de o'r gyffordd gyda'r A5 am bellter o 68 metr i
gyfeiriad y de.

5) Aros Cyfyngedig 1 awr - Dim Dychwelyd 30 munud 8am-7pm
Dim aros i Garafannau a Charafannau Modur 12am-8am
Rhosneigr - Ffordd Y Traeth - Ochr ddeheuol

a) O Bwynt 18 metr i'r gorllewin gogledd orllewin o'r gyffordd gyda
Ffordd Glan Y Môr i bwynt 50 metr i'r gorllewin gogledd orllewin o'r
gyffordd honno.

b) O bwynt 63 metr i'r gorllewin gogledd orllewin o'r gyffordd gyda
Ffordd Glan y Môr i bwynt 82 metr i'r gorllewin gogledd orllewin o'r
gyffordd honno.

6) Marciau Igam Ogam / Ysgol Cadwch yn qilir - Dim Stopio 8am-
5pm Dydd Llun - Dydd Gwener Yn ystod tymor yr ysgol

6.1 Benllech - B5108 - Ochr Ddeheuol

O bwynt 23 metr i'r gorllewin gogledd orllewin o'r gyffordd gyda
Stad Tyddyn Fadog am bellter o 60 metr i gyfeiriad y gorllewin
gogledd orllewin.

6.2 Bryngwran - A5 Stryd Fawr - Ochr ddeheuol

O bwynt 5 metr i'r dwyrain de ddwyrain o'r gyffordd gyda Parc yr
Ysgol am bellter o 27 metr i gyfeiriad y dwyrain de ddwyrain.

7) Dim aros ar unrhyw adeg - Dim aros i garafannau a
charafannau modur 12am-8am - Rhosneigr - Ffordd Y Traeth -
Ochr ddeheuol

i) O bwynt 50 metr i'r gorllewin gogledd orllewin o'r gyffordd gyda
Ffordd Glan Y Môr am bellter o 13 metr i gyfeiriad y gorllewin
ogledd orllewin.

) O bwynt 82 metr i'r gorllewin gogledd orllewin o'r gyffordd gyda
fordd Glan Y môr am bellter o 8 metr i gyfeiriad y gorllewin
ogledd orllewin.

) Dim aros ar unrhyw adeg - Dim llwytho / Dadlwytho
enllech - B5108 - Ochr ddeheuol

O bwynt 83 metr i'r gorllewin gogledd orllewin o'r gyffordd gyda
stad Tyddyn Fadog am bellter o 20 metr i gyfeiriad y gorllewin
ogledd orllewin.

Dim Aros ar unrhyw adeg

1 Llangristiolus - Ffordd O'R 051 o'r B4422 - Ochr ddeheuol

O bwynt 87 metr i'r gorllewin gogledd orllewin o'r gyffordd gyda
fordd Meillion am bellter o 15 metr i gyfeiriad y dwyrain de
dwyrain.

2 Marianglas - A5025 - Ochr ddwyreiniol

O bwynt 23 metr i'r de de ddwyrain o'r gyffordd gyda'r ffordd
R125 i Traeth Bychan i bwynt 102 metr i'r gogledd gogledd
llewin o'r gyffordd honno.

3 Llannerch-y-medd - B5111 Stryd Fawr - Ochr ogleddol

O bwynt 36 metr i'r gogledd orllewin o'r gyffordd gyda Caer Delyn
am bellter o 8 metr i gyfeiriad y gogledd orllewin.

Pen y Sarn - Stryd y Capel - Ochr ddwyreiniol

O bwynt 34 metr i'r gogledd gogledd ddwyrain o'r gyffordd gyda
y Sarn Fawr am bellter o 37 metr i gyfeiriad y gogledd gogledd
dwyrain.

Porth Llechog - Ffordd di-ddosbarth o'r A5025 Ffordd Rutland -
ochr ddeheuol

O bwynt 126 metr i'r gorllewin o'r gyffordd gyda'r A5025 Ffordd Rutland i'r gyffordd
awinol gyda Ffordd Rutland

ochr ogleddol
O'r gyffordd orllewinol gyda'r A5025 Ffordd Rutland i bwynt 126
metr i'r gogledd orllewin o'r gyffordd gyda Ffordd Rutland.

O'r gyffordd ddwyreiniol gyda Ffordd Rutland am bellter o 77

4) Limited Waiting 4 hours - No Return 4 hours
Llangristiolus - Unclassified Road CO52 from the junction w
the A5 near Llan Bach - West side

From a point 82 metres south of the junction with the A5 fo
distance of 68 metres in a southerly direction.

5) Limited Waiting 1 hour - No Return 30 minutes 8am-7pm
No Waiting for Caravans or Motor Caravans 12am-8am
Rhosneigr - Beach Road - South Side

(a) From a point 18 metres west north west of the junction w
Glan y Môr Road to a point 50 metres west north west of th
junction.

(b) From a point 63 metres west north west of the junction wi
Glan y Môr Road to a point 82 metres west north west of th
junction.

6) Zig Zag Marking/School Keep Clear - No stopping 8am-5p
Monday-Thursday During School Term

6.1 Benllech - B5108 - South side

From a point 23 metres west north west of the junction with th
Tyddyn Fadog estate road for a distance of 60 metres in a we
north westerly direction.

6.2 Bryngwran - A5 High Street - South side

From a point 5 metres east south east of the junction with Par
yr Ysgol for a distance of 27 metres in an east south easterl
direction.

7) No Waiting at any time - No Waiting for Caravans or Moto
Caravans 12am-8am - Rhosneigr - Beach Road - South side

(a) From a point 50 metres west north west of the junction with
Glan y Môr Road for a distance of 13 metres in a west north
westerly direction.

(b) From a point 82 metres west north west of the junction with
Glan y Môr Road for a distance of 8 metres in a west north
westerly direction.

8) No Waiting at any time - No Loading/Unloading
Benllech - B5108 - South side

From a point 83 metres west north west of the Tyddyn Fadog
estate road for a distance of 20 metres in a west north westerly
direction.

9) No Waiting at any time

9.1 Llangristiolus - OR 051 Road from the B4422 - South side

From a point 87 metres west north west of the junction with
Ffordd Meillion for a distance of 15 metres in an east south
easterly direction.

9.2 Marianglas - A5025 - East side

From a point 23 metres south south east of the junction with the
OR125 Traeth Bychan Beach Road to a point 102 metres north
north west of that junction.

9.3 Llannerch-y-medd - B5111 High Street - North side

From a point 36 metres north west of the junction with Caer
Delyn for a distance of 8 metres in a north westerly direction.

9.4 Pen y Sarn - Chapel Street - East side

From a point 34 metres north north east of the junction with Pen
y Sarn Fawr for a distance of 37 metres in a north north easterly
direction.

9.5 Bull Bay - Unclassified Road from the A5025 Rutland Road
- South side

From the easterly junction with the A5025 Rutland Road to the
westerly junction with the A5025 Rutland Road.

North side

(a) From the westerly junction with the A5025 Rutland Road to
a point 126 metres north west of the junction with Rutland
Road.

(b) From the easterly junction with the A5025 Rutland Road for

metr i gyfeiriad y gogledd orllewin.

9.6 Llangoed - (a) Ffordd Glanrafon - Ochr de orllewinol

O'r gyffordd gyda'r B5109 i'r gyffordd gyda Dalar Las.

Ochr gogledd ddwyrain

O'r gyffordd gyda'r B5109 am bellter o 83 metr i gyfeiriad y gogledd orllewin.

(b) Pont y Rhyd

Ar y ddwy ochr o'r gyffordd gyda'r B5109 am bellter o 26 metr i gyfeiriad y gogledd ddwyrain.

(c) B5109 - Ochr ddwyreiniol

O bwynt 8 metr i'r gogledd o'r gyffordd gyda Adwy'r Nant i bwynt 20 metr i'r de o'r gyffordd honno.

Ochr orllewinol

O bwynt 51 metr i'r de o'r gyffordd gyda Gorddinog Crescent am bellter o 59 metr i gyfeiriad y de.

9.7 Biwmares - A545 - Ochr orllewinol

O bwynt 68 metr i'r de orllewin o'r gyffordd gyda Mill Lane am bellter o 24 metr i gyfeiriad y de orllewin.

9.8 Benllech Ffordd Bryn Siriol - Ochr ogleddol

(a) O'r gyffordd gyda'r A5025 am bellter o 21 metr i gyfeiriad y gorllewin.

(b) O bwynt 40 metr i'r gorllewin o'r gyffordd gyda'r A5025 i'r gyffordd gyda Ffordd ochr Bryn Siriol

Ochr ddeheuol

O'r gyffordd gyda'r A5025 am bellter o 65 metr i gyfeiriad y gorllewin ar de de orllewin.

9.9 Bodffordd - B5109 - Ochr gogledd ddwyrain

O bwynt 37 metr i'r gogledd orllewin o'r gyffordd gyda'r ffordd C165 bwynt 23 metr i'r de ddwyrain o'r gyffordd honno.

Ochr de orllewin

O bwynt 37 metr i'r gogledd orllewin o'r gyffordd gyda'r ffordd C165 bwynt 12 metr i'r de ddwyrain o'r gyffordd honno.

Ffordd C165 - Ochr gogledd orllewin

O'r gyffordd gyda'r B5109 am bellter o 16 metr i gyfeiriad y de orllewin.

Ochr de ddwyrain

O'r gyffordd gyda'r B5109 am bellter o 17 metr i gyfeiriad y de orllewin.

9.10 Trearddur - Lôn Isallt

Ar y ddwy ochr o bwynt 15 metr i'r gorllewin o'r gyffordd gyda Parc Isallt am bellter o 21 metr i gyfeiriad y gorllewin.

9.11 Y Fali - Stryd y Cae - Ochr gogledd ddwyrain

(a) O bwynt 13 metr i'r de ddwyrain o'r gyffordd gyda'r Nyth i bwynt 10 metr i'r gogledd orllewin o'r gyffordd honno.

(b) O bwynt 34 metr i'r gogledd orllewin o'r gyffordd gyda'r Nyth am bellter o 12 metr i gyfeiriad y gogledd orllewin a'r gogledd ddwyrain.

Ochr de orllewin

O'r gyffordd gyda B4545 Ffordd y Stesion i'r gyffordd gyda'r A5 ordd Llundain.

9.12 Holyhead - Ffordd South Stack - Ochr ogleddol

(a) O'r gyffordd orllewinol i Maes Mynydd i'r gyffordd ddwyreiniol i Maes Mynydd.

(b) O'r gyffordd ddwyreiniol i Maes Mynydd i'r gyffordd gyda Llainfain.

9.13 Llandegfan - (a) Lôn yr Eglwys - Ochr gogledd ddwyrain

O'r gyffordd gyda Lôn Ganol i'r gyffordd gyda Glan y Felin

Ochr de orllewin

O'r gyffordd gyda Lôn Ganol am bellter o 50 metr i gyfeiriad y gogledd orllewin.

Lôn Ganol

O'r gyffordd gyda Lôn yr Eglwys am bellter o 19 metr i gyfeiriad y gorllewin.

9.14 Llangefni - B5109 Lôn Talwrn

Ar y ddwy ochr o'r gyffordd gyda Stryd y Capel/Lôn Penmynydd i'r gyffordd gyda Bron Dinas/Llys Tregarnedd.

a distance of 77 metres in a north westerly direction.

9.6 Llangoed - (a) Glanrafon Road - South west side

From the junction with the B5109 to the junction with Dalar L

North East side

From the junction with the B5109 for a distance of 83 metres in a north westerly direction.

(b) Pont y Rhyd

On both sides from the junction with the B5109 for a distance of 26 metres in a north easterly direction.

(c) B5109 - East side

From a point 8 metres north of the junction with Adwy'r Nant to a point 20 metres south of that junction.

West side

From a point 51 metres south of the junction with Gorddinog Crescent for a distance of 59 metres in a southerly direction.

9.7 Beaumaris - A545 - West side

From a point 68 metres south west of the junction with Mill Lane for a distance of 24 metres in a south westerly direction.

9.8 Benllech - Bryn Siriol Road - North side

(a) From the junction with the A5025 for a distance of 21 metres in a westerly direction.

(b) From a point 40 metres west of the junction with the A5025 to the junction with the Bryn Siriol spur road.

South side

From the junction with the A5025 for a distance of 65 metres in a westerly and south westerly direction.

9.9 Bodffordd - B5109 - North east side

From a point 37 metres north west of the junction with the C165 road to a point 23 metres south east of that junction.

South west side

From a point 37 metres north west of the junction with the C165 road to a point 12 metres south east of that junction.

C165 Road - North west side

From the junction with the B5109 for a distance of 16 metres in a south westerly direction

South east side

From the junction with the B5109 for a distance of 17 metres in a south westerly direction.

9.10 Trearddur Bay - Lôn Isallt

On both sides from a point 15 metres west of the junction with Parc Isallt for a distance of 21 metres in a westerly direction.

9.11 Valley - Field Street - North east side

(a) From a point 13 metres south east of the junction with Y Fali to a point 10 metres north west of that junction.

(b) From a point 34 metres north west of the junction with Y Fali for a distance of 12 metres in a north westerly and north easterly direction.

South west side

From the junction with the B4545 Station Road to the junction with the A5 London Road.

9.12 Holyhead - South Stack Road - North side

(a) From the westerly junction of Maes Mynydd to the easterly junction of Maes Mynydd.

(b) From the easterly junction of Maes Mynydd to the junction with Llainfain.

9.13 Llandegfan - (a) Lôn yr Eglwys - North east side

From the junction with Lôn Ganol to the junction with Glan y Felin

South west side

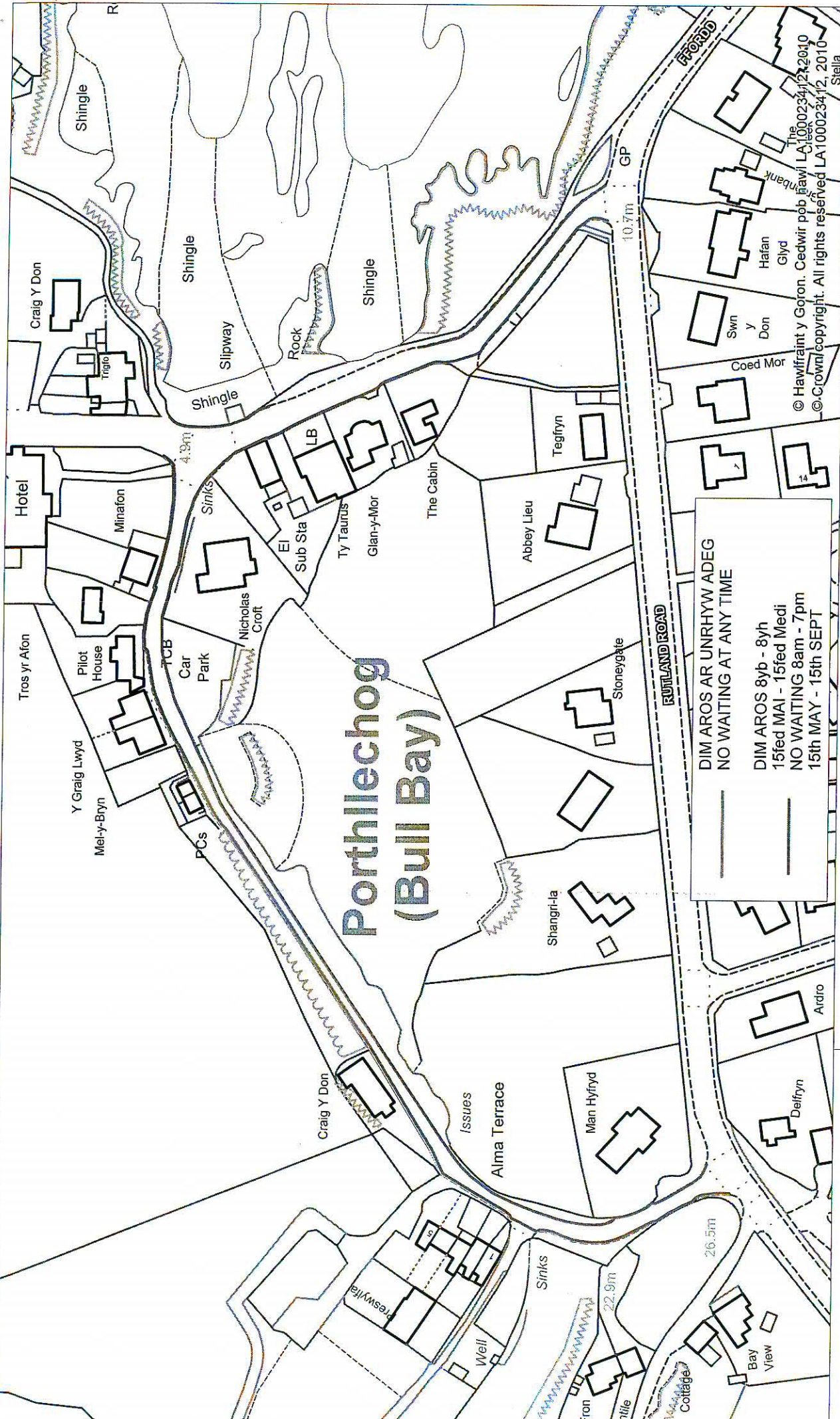
From the junction with Lôn Ganol for a distance of 50 metres in a north westerly direction.

(b) Lôn Ganol

From the junction with Lôn yr Eglwys for a distance of 19 metres in a westerly direction.

9.14 Llangefni - B5109 Lôn Talwrn

On both sides from the junction with Chapel Street/Lôn Penmynydd to the junction with Bron Dinas/Llys Tregarnedd.



Porthlechog (Bull Bay)

**DIM AROS AR UNRHYW ADEG
NO WAITING AT ANY TIME**

**DIM AROS 8yb - 8yh
15fed MAI - 15fed Medi
NO WAITING 8am - 7pm
15th MAY - 15th SEPT**

9.5

GORCHYMYN TRAFFIG ARFAETHEDIG/
PROPOSED TRAFFIC ORDER,
PORTH LLECHOG/BULL BAY.

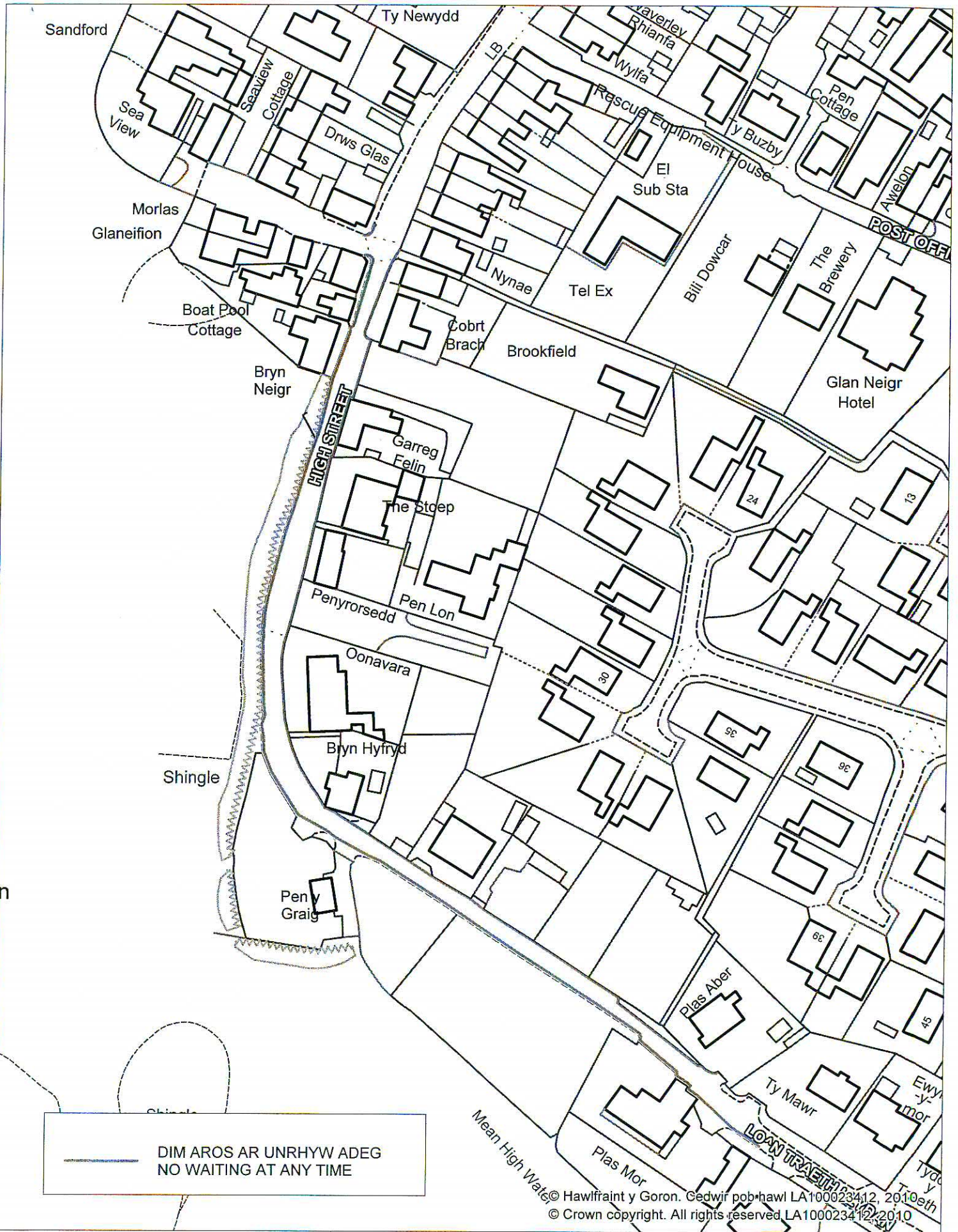
CYNGOR SIR YNYŶ MÔN
ISLE OF ANGLESEY COUNTY COUNCIL
Swyddfa'r Sir
LLANGEFNI
Ynys Môn - Anglesey
LL77 7TW

CYNGOR SIR
YNYŶ MÔN
ISLE OF ANGLESEY
COUNTY COUNCIL



1:1500

© Hawfrant y Goron. Cedwir pob hawl LA1000234/12, 2010
© Crown/copyright. All rights reserved LA1000234/2, 2010
Stella



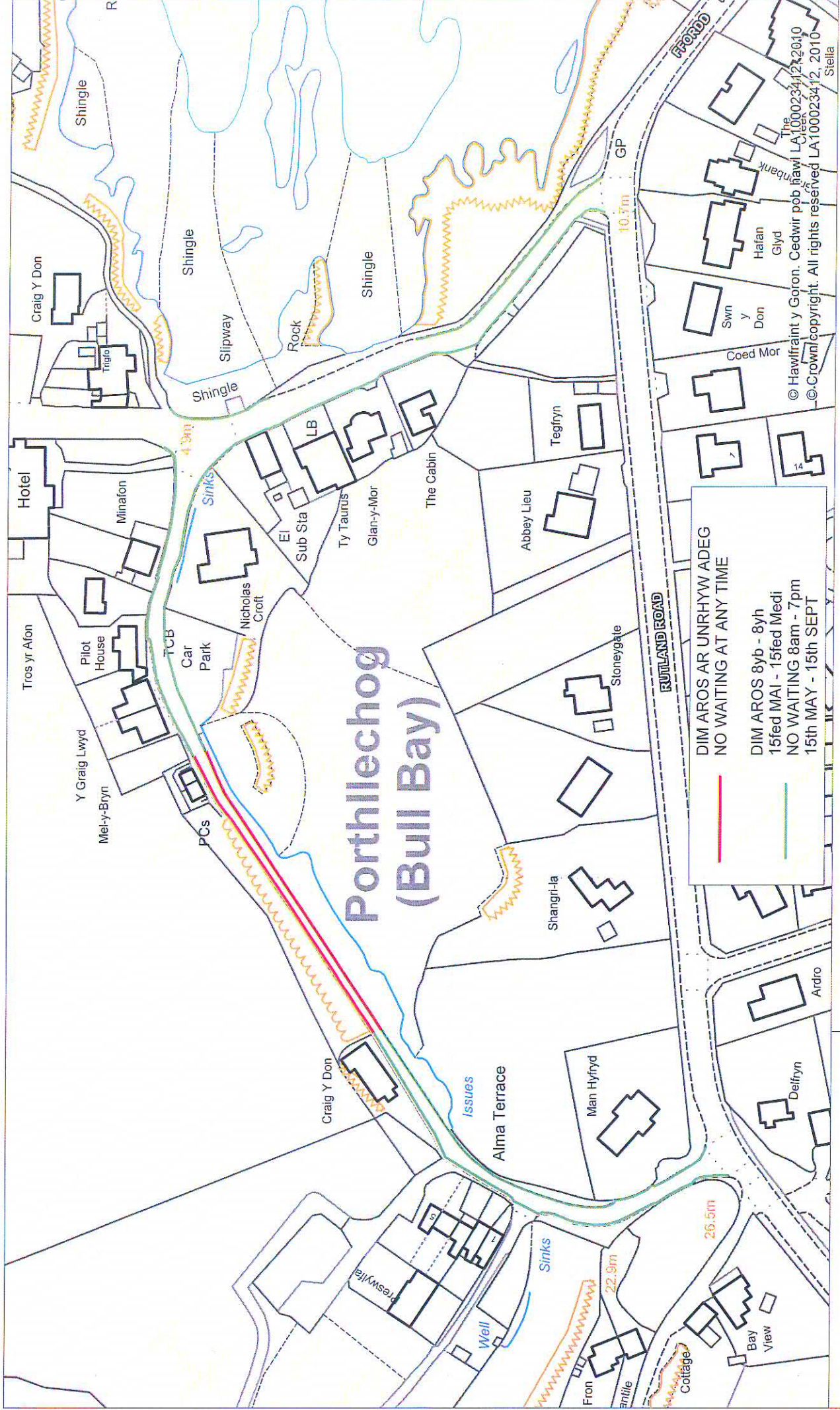
**CYNGOR SIR
YNYS MÔN**
**ISLE OF ANGLESEY
COUNTY COUNCIL**

CYNGOR SIR YNYS MÔN
ISLE OF ANGLESEY COUNTY COUNCIL
Swyddfa'r Sir
LLANGFNI
Ynys Môn - Anglesey
LL77 7TW

GORCHYMYN TRAFFIG ARFAETHEDIG/
PROPOSED TRAFFIC ORDER,
RHOSNEIGR.

9.15

No 2



Porthlechog (Bull Bay)

DIM AROS AR UNRHYW ADEG
 NO WAITING AT ANY TIME

DIM AROS 8yb - 8yh
 15fed MAI - 15fed Medi
 NO WAITING 8am - 7pm
 15th MAY - 15th SEPT

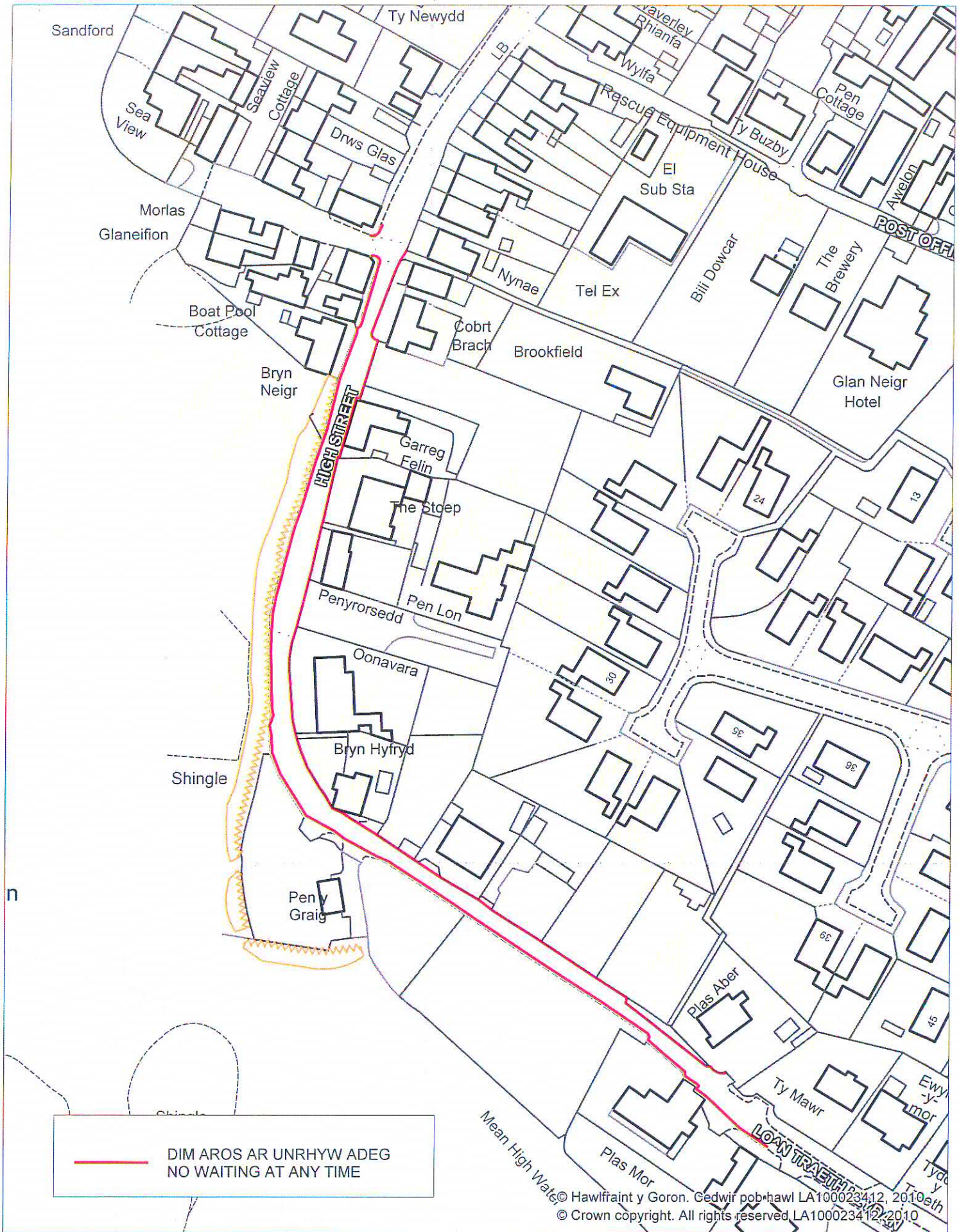
CYNGOR SIR YNYS MÔN
 ISLE OF ANGLESEY COUNTY COUNCIL
 Swyddfa'r Sir
 LLANGFENI
 Ynys Môn - Anglesey
 LL77 7TW




CYNGOR SIR YNYS MÔN
ISLE OF ANGLESEY
COUNTY COUNCIL

GORCHYMYN TRAFFIG ARFAETHEDIG/
 PROPOSED TRAFFIC ORDER,
 PORTH LLECHOG/BULL BAY.

© Hawffraint y Goron. Cedwir pob hawl LA1000234/2, 2010
 © Crown copyright. All rights reserved LA1000234/2, 2010
 Stella




 DIM AROS AR UNRHYW ADEG
 NO WAITING AT ANY TIME

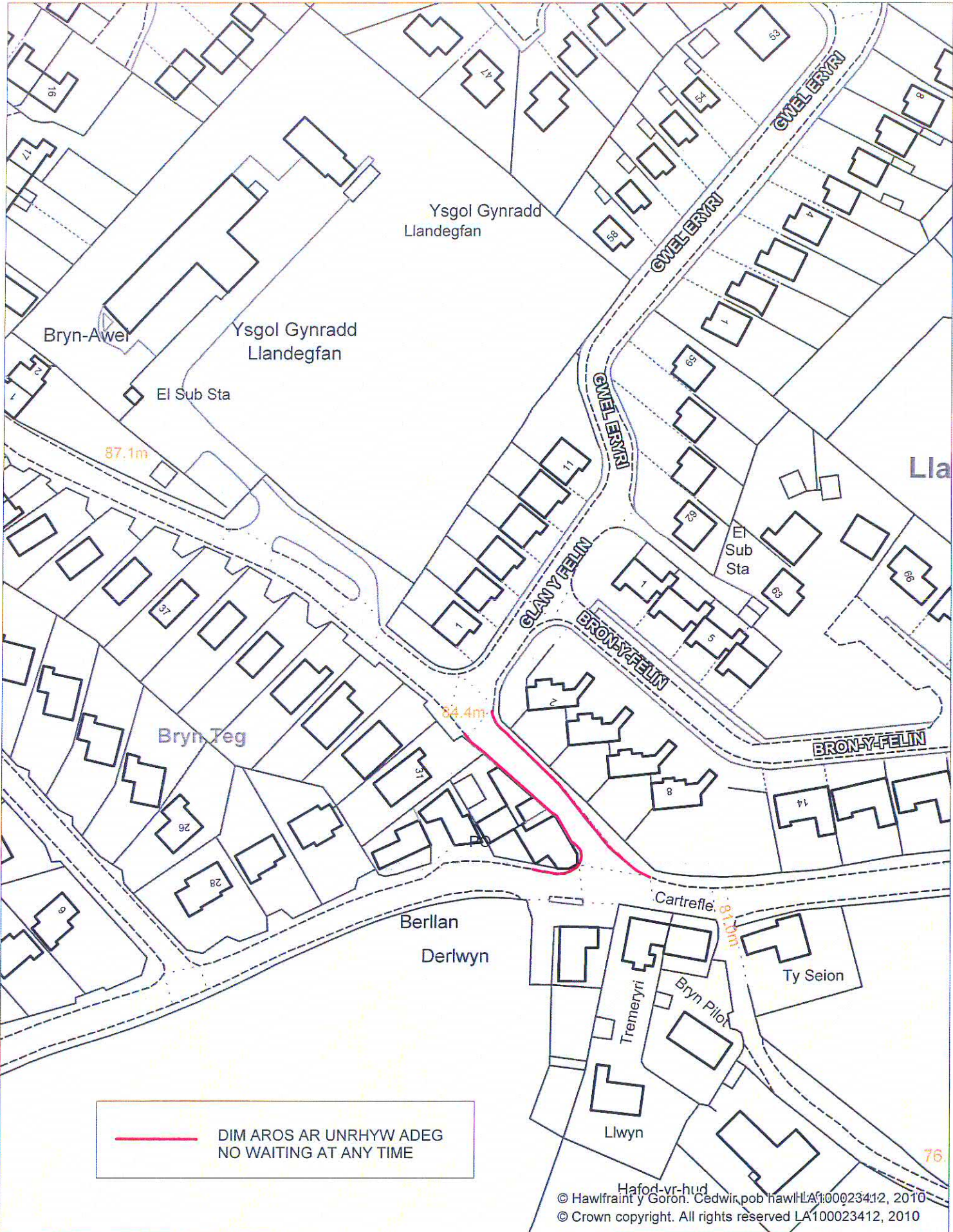
© Hawlfraint y Goron. Cedwir pob hawl LA100023412, 2010
 © Crown copyright. All rights reserved LA100023412, 2010



**CYNGOR SIR
 YNYS MÔN
 ISLE OF ANGLESEY
 COUNTY COUNCIL**

CYNGOR SIR YNYS MÔN
 ISLE OF ANGLESEY COUNTY COUNCIL
 Swyddfa'r Sir
 LLANGFNFI
 Ynys Môn - Anglesey
 LL77 7TW

**GORCHYMYN TRAFFIG ARFAETHEDIG/
 PROPOSED TRAFFIC ORDER,
 RHOSNEIGR.**




 DIM AROS AR UNRHYW ADEG
 NO WAITING AT ANY TIME

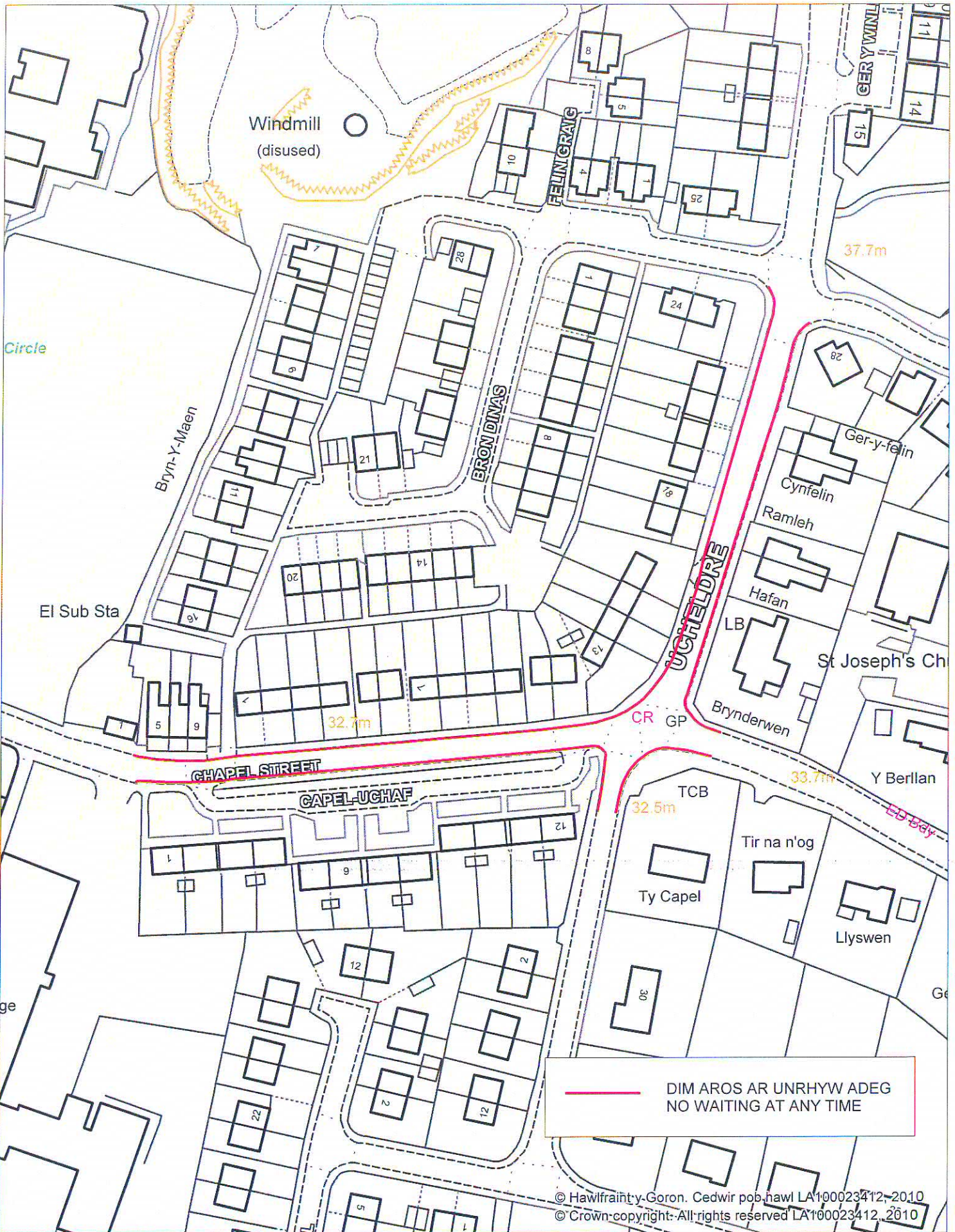
© Hawlfraint y Goron. Cedwir pob hawl i LA100023412, 2010
 © Crown copyright. All rights reserved LA100023412, 2010




**CYNGOR SIR
 YNYS MÔN
 ISLE OF ANGLESEY
 COUNTY COUNCIL**

CYNGOR SIR YNYS MÔN
 ISLE OF ANGLESEY COUNTY COUNCIL
 Swyddfa'r Sir
 LLANGFNI
 Ynys Môn - Anglesey
 LL77 7TW

GORCHYMYN TRAFFIG ARFAETHEDIG/
 PROPOSED TRAFFIC ORDER,
 LLANDEGFAN.




 DIM AROS AR UNRHYW ADEG
 NO WAITING AT ANY TIME

© Hawlfraint y Goron. Cedwir pob hawl LA100023412, 2010
 © Crown-copyright-All rights reserved LA100023412, 2010



**CYNGOR SIR
 YNYS MÔN
 ISLE OF ANGLESEY
 COUNTY COUNCIL**

CYNGOR SIR YNYS MÔN
 ISLE OF ANGLESEY COUNTY COUNCIL
 Swyddfa'r Sir
 LLANGFNI
 Ynys Môn - Anglesey
 LL77 7TW

GORCHYMYN TRAFFIG ARFAETHEDIG/
 PROPOSED TRAFFIC ORDER,
 LLANGFNI.